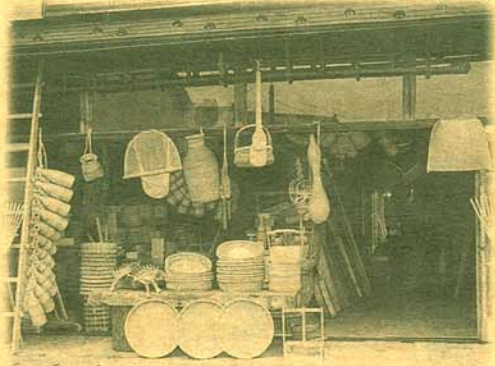
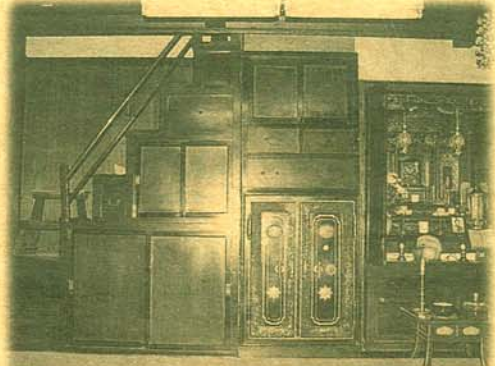




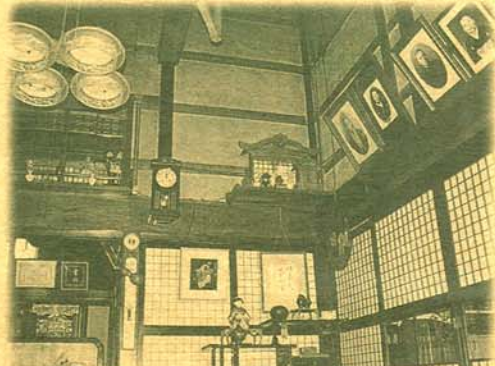
〈町屋〉箱階段…松本園



〈町屋〉見世…石栗商店



〈町屋〉箱階段・金庫…早撰堂



〈町屋〉神棚…益田甚兵衛酒店

「お茶ってこんなに美味しいの」北限の茶処、村上茶は格別



九重園、松本園、富士美園

村上茶

村上が誇る銘酒「メ張鶴」と「大洋盛」さすが旨い



益甚、酒屋工藤、益田甚兵衛酒店

地酒

銘産、木彫り堆朱と村上茶を使った染めものは見事



美小杉漆器店

山上染物店

堆朱・茶染め

村上名物「ぶどうかん」、手作り「だんご」、懐しい「昔のおかし」



和菓子

村上市観光の味匠

村上町屋商人会

あきんど

村上町屋商人会
城下町の伝統ある「町屋」を
村上市観光の味匠として
大に力を入れています
町屋に入るには
町屋に入るには
町屋に入るには

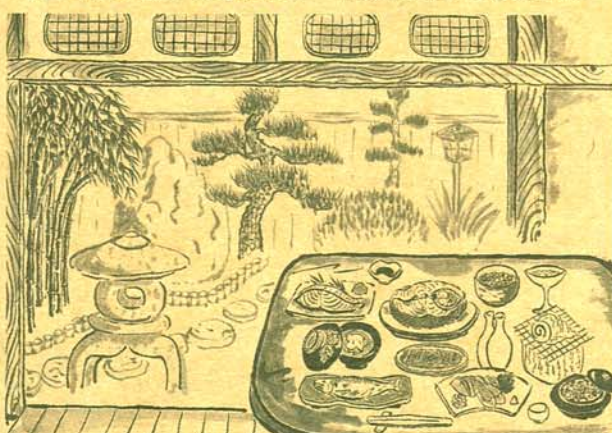


〈町屋〉土間…黒田屋



〈町屋〉梁(はり)…九重園

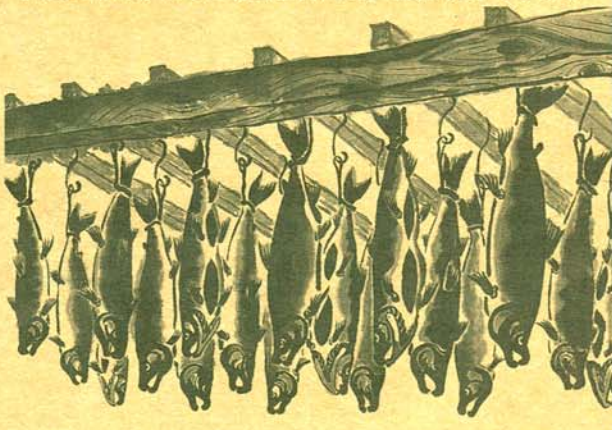
村上伝統の「鮭料理」に日本一「村上牛」を召し上げ



新多久、吉源、松浦家、能登新

郷土料理

名物、鮭の酒びたしに塩引き、何百尾の鮭が見学できます



塩っ川

鮭珍味

懐しい手作りの木細工・竹細工/時代を感じる骨董品



古美術 黒田屋

民具・古美術

瀬波温泉

温泉宿泊のお問い合わせ

- 観光案内物産センター
(瀬波温泉旅館協同組合)
☎ 52-2656

駅前旅館

- 石田屋旅館 ☎ 53-2016
- 扇屋旅館 ☎ 53-2167
- タウンホテル村上 ☎ 52-2010
- トラベルイン ☎ 52-2283

交通機関

- 村上タクシー ☎ 53-2138
- 瀬波タクシー ☎ 53-2187
- JR村上駅 ☎ 53-3042
- JRレンタサイクル ☎ 53-3042

観光案内

- 村上市観光協会 ☎ 53-2111
- 若林家(武家屋敷) ☎ 52-7840
- おしゃぎり会館 ☎ 52-1347
- イヨボヤ会館 ☎ 52-7117
- 村上堆朱工芸館 ☎ 53-2478

村上町屋商人会

事務局/味匠 塩っ川

新潟県村上市大町1-20
tel 0254-53-2213